

Besucherlenkung Frohnleiten

look! design


Modulares Besucher- lenkungssystem für Frohnleiten und weitere Gemeinden

Fußverkehrgipfel 2025

Gehkultur gestalten – Initiativen fürs Zu-Fuß-Gehen

24. September 2025

Mit Unterstützung von Bund, Land und Europäischer Union

 Bundesministerium
Land- und Forstwirtschaft,
Klima- und Umweltschutz,
Regionen und Wasserwirtschaft

WIR leben Land
Gemeinsame Agrarpolitik Österreich

 Das Land
Steiermark
→ Regionen



Kofinanziert von der
Europäischen Union

look! design

Visuelle Kommunikation, Raum & Szenografie

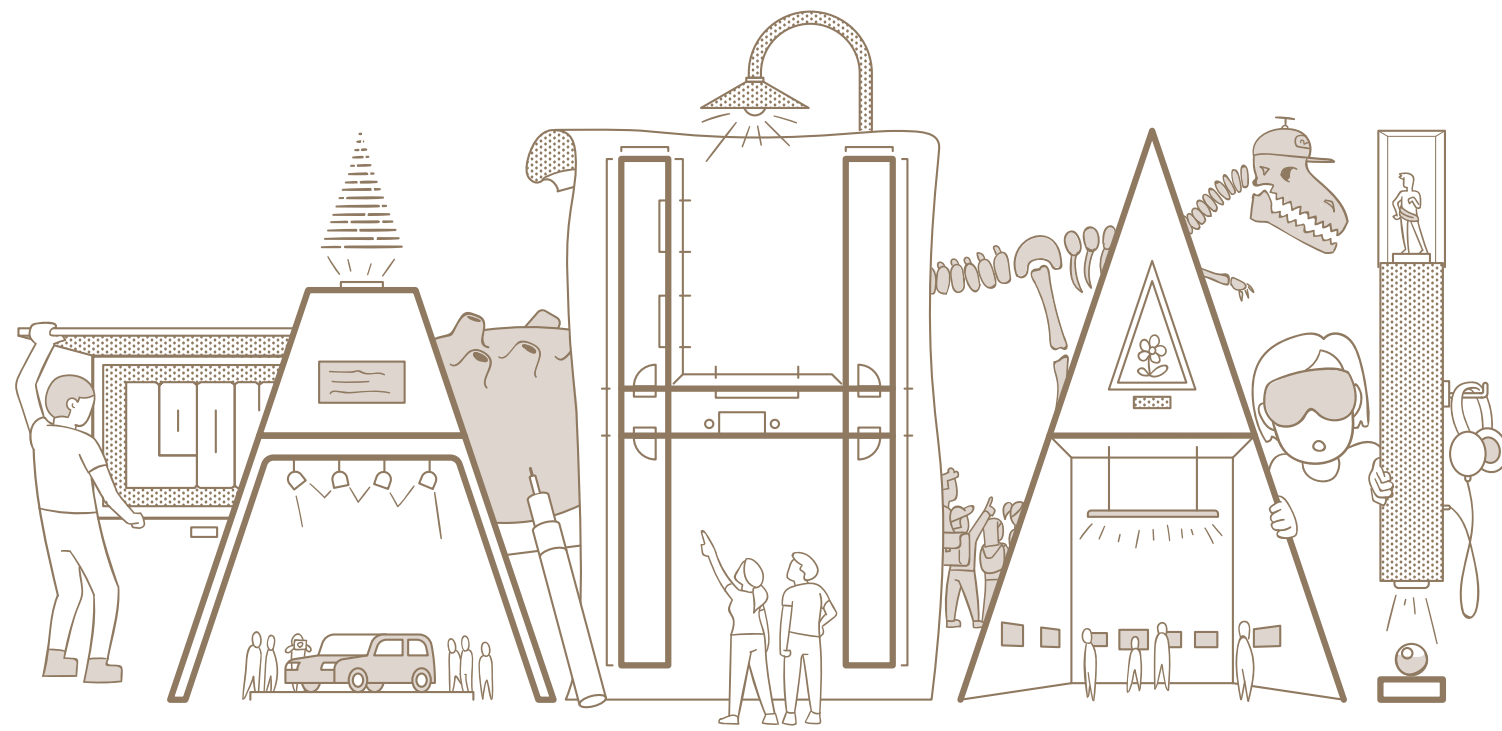
Besucherlenkung
Frohnleiten

look! design

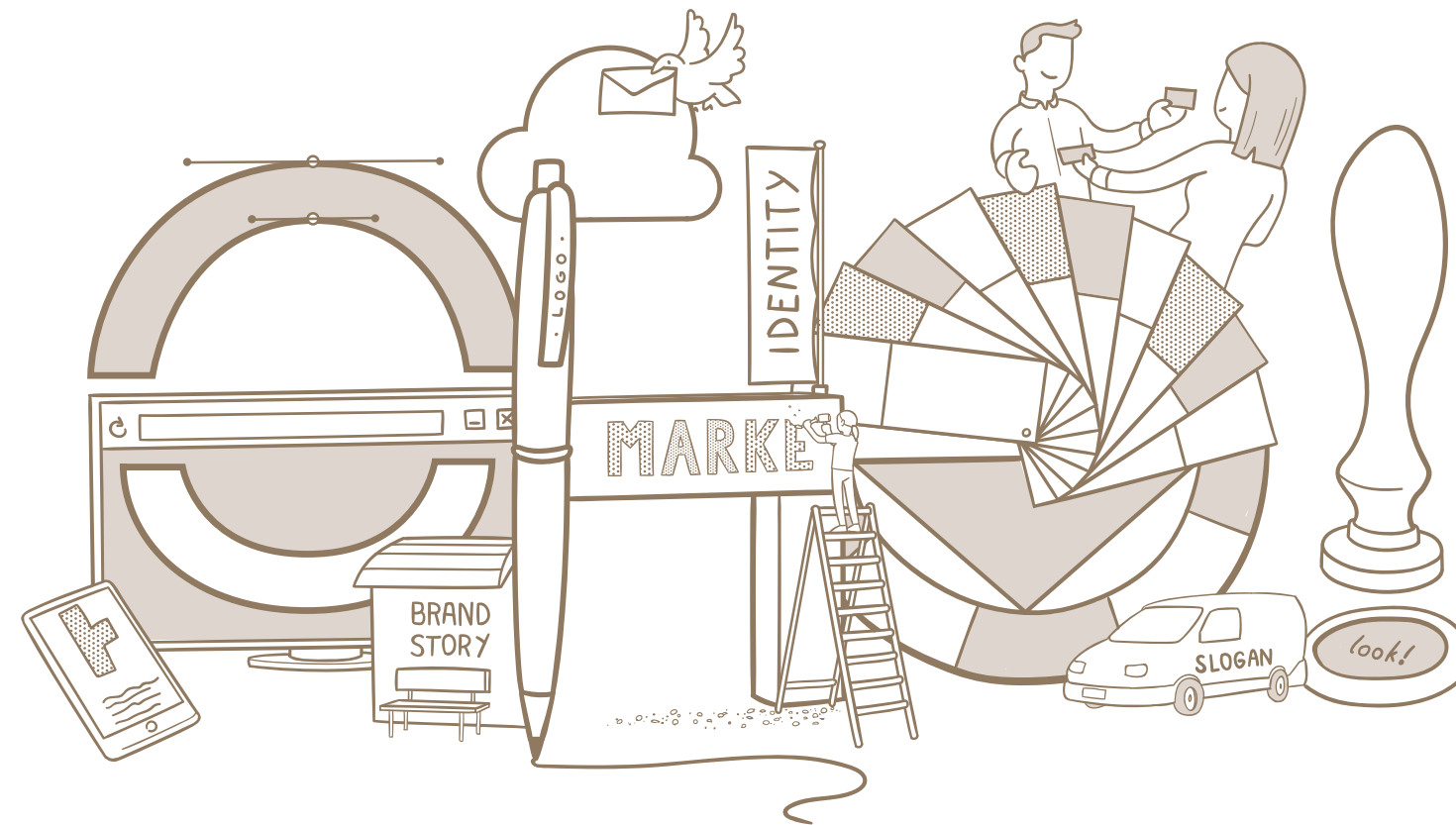
Seit 17 Jahren setzen wir
Ihre Botschaft in Szene – im Print,
am Screen und im Raum.

look! design

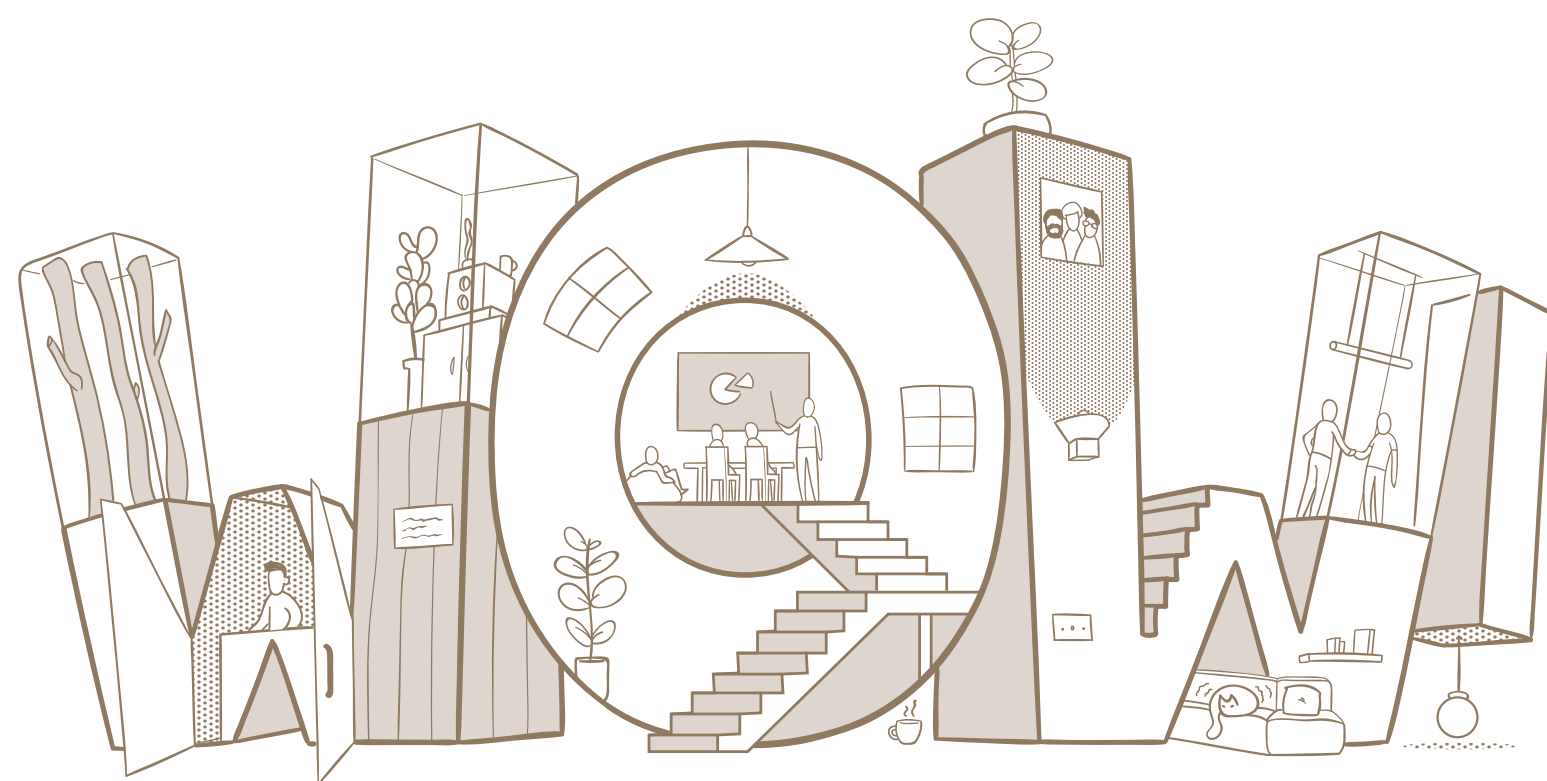
Visuelle Kommunikation, Raum & Szenografie



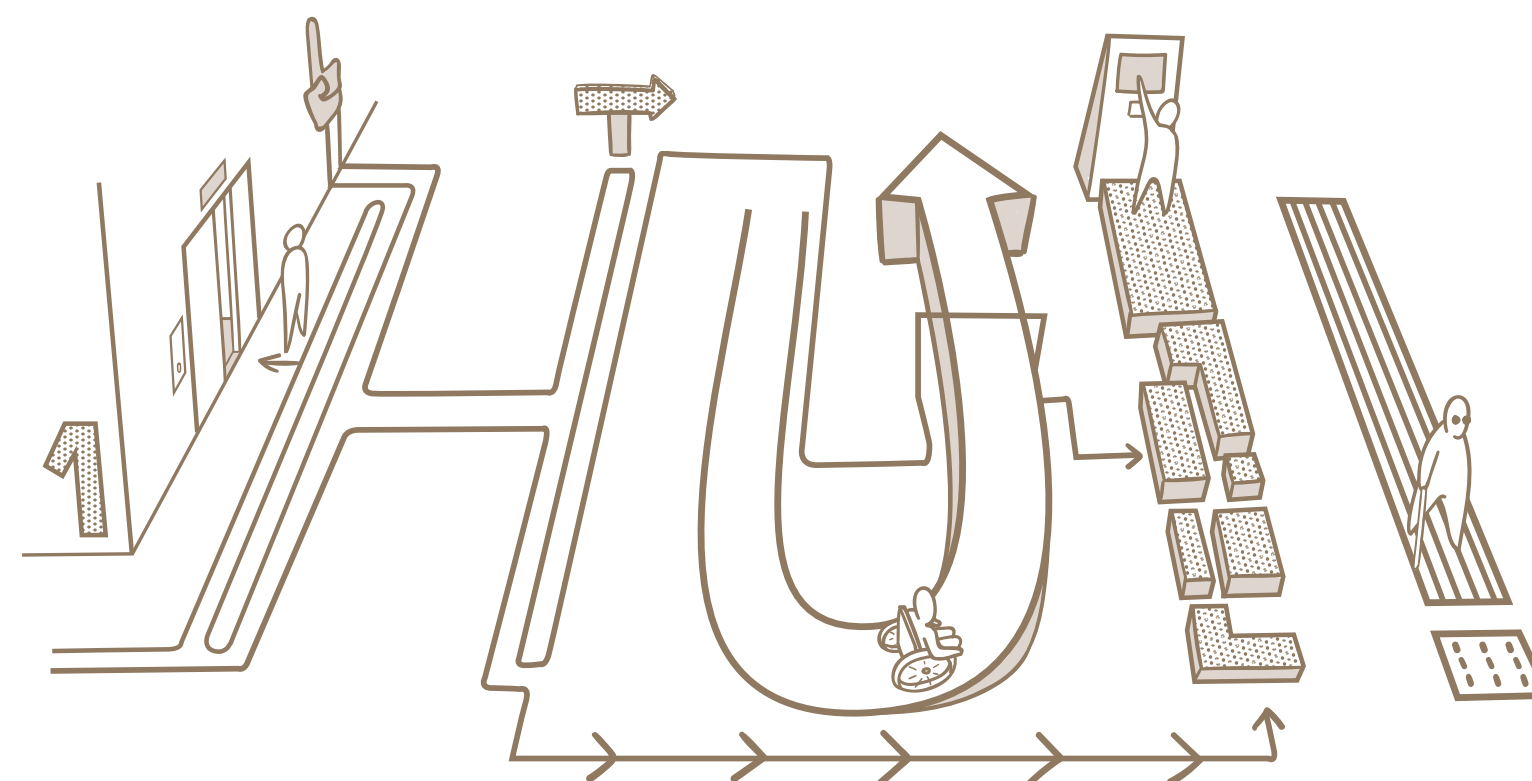
Ausstellungsdesign



Markenauftritte



Raumgestaltung



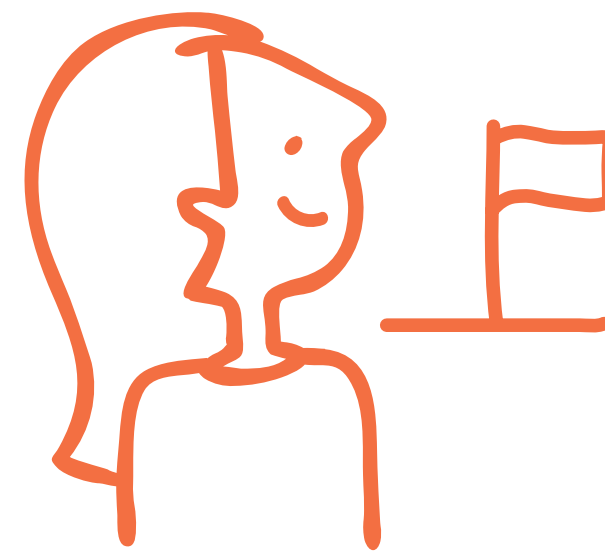
Leitsysteme

**„Jedes Thema hält eine
Geschichte bereit.
Wir finden Lösungen, die
die Identität stärken,
Freude verbreiten und die
Markenwerte und Themen
charmant und authentisch
kommunizieren.“**

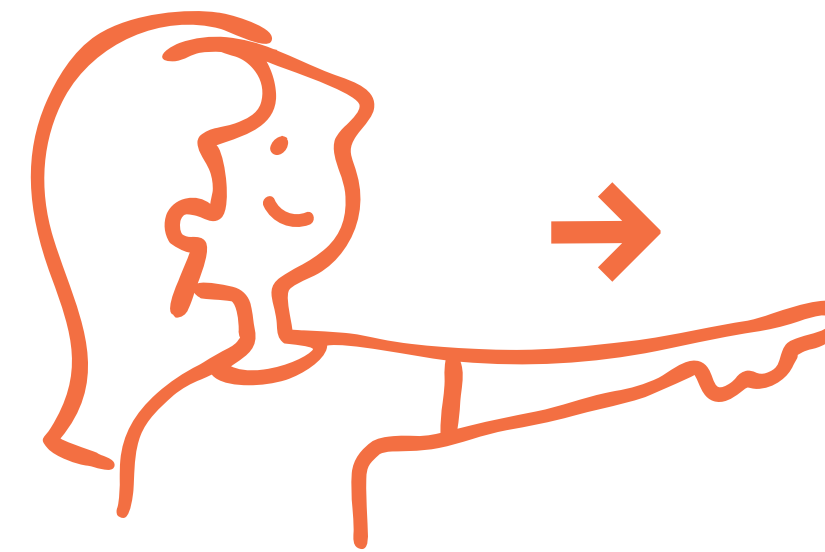
Besucherlenkung als Game Changer für Gehkultur



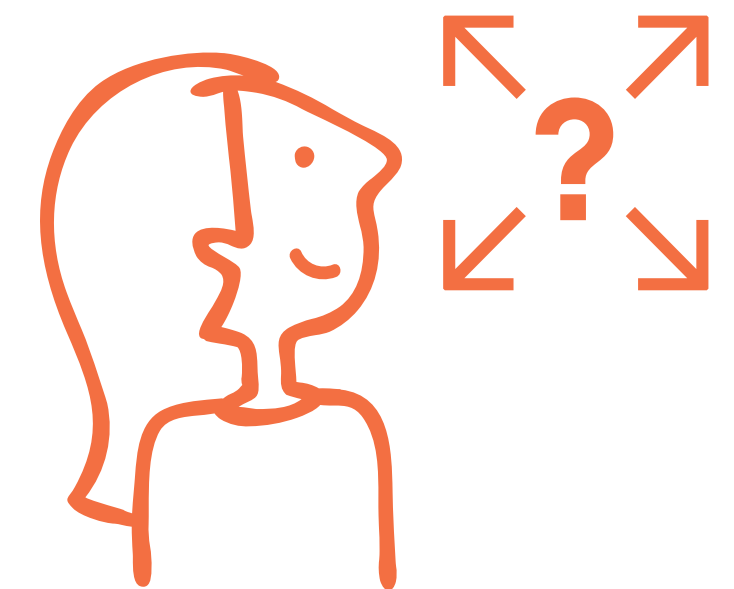
orientieren
Wo bin ich?



leiten & inspirieren
Wo muss ich hin?



bestätigen
Bin ich richtig?



**Gehen braucht
Orientierung &
Geschichten.**

- > Inspiration dank Storytelling
- > Ideen für Ziele in der Umgebung
- > Von HUI zu AHA und WOW!


Von der Idee zur Praxis

- Idee: „Ein modulares System entwickeln“
- Praxis: „Mit realem Partner erproben“
- Kooperationspartner: Frohnleiten



Das „Konzept zur Stärkung der Lebensqualität durch Besucherlenkung in Frohnleiten | GSP 23-27 LEADER (77-05) 27048“ wird im Rahmen des LEADER-Programms von look! design in Kooperation mit der Stadtgemeinde Frohnleiten umgesetzt.

Mit Unterstützung von Bund, Land und Europäischer Union

 Bundesministerium
Land- und Forstwirtschaft,
Klima- und Umweltschutz,
Regionen und Wasserwirtschaft

WIR leben Land
Gemeinsame Agrarpolitik Österreich

 Das Land
Steiermark
→ Regionen


Kofinanziert von der
Europäischen Union

Von der Idee zur Praxis

Designentwicklung



Analyse



Von der Idee zur Praxis

Familie



Wegweiser

Wegweiser mit
Parkplatzkennzeichnung

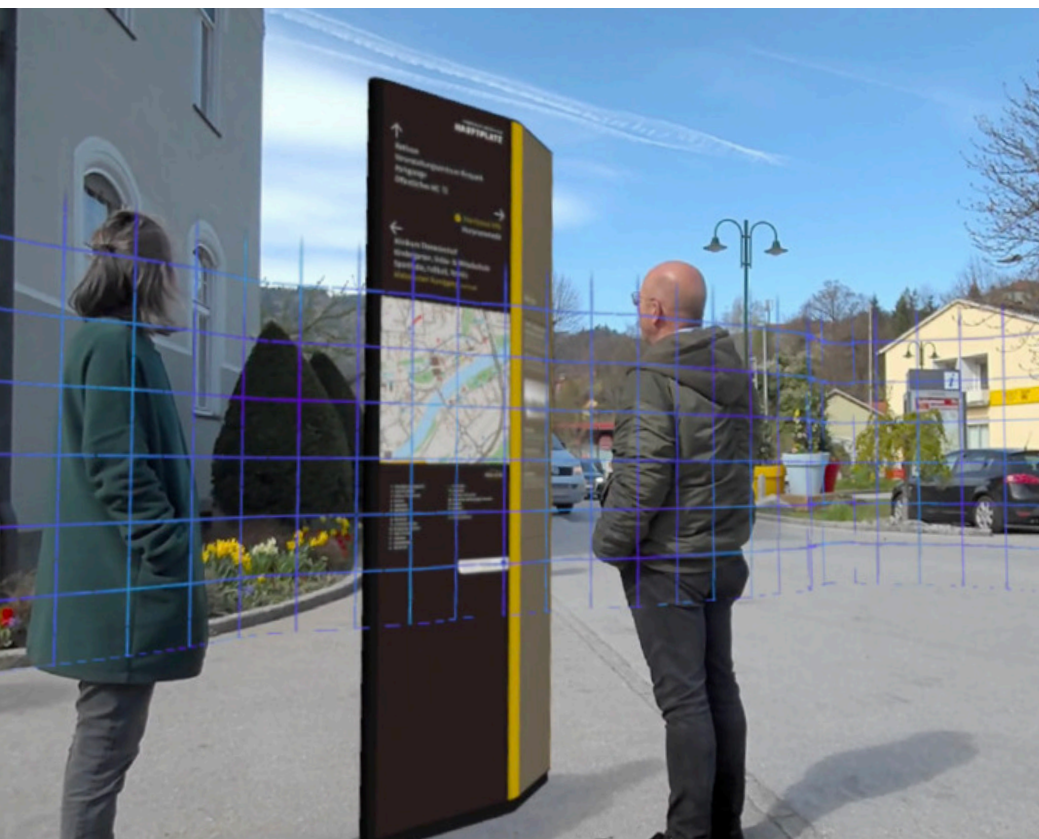
Zweiteilige Stele mit Knick
Infoelement & Storytelling

Einteilige Stele
Infoelement

Einfacher Steher
Storytelling

Sitzbank mit
Storytelling

Von der Idee zur Praxis



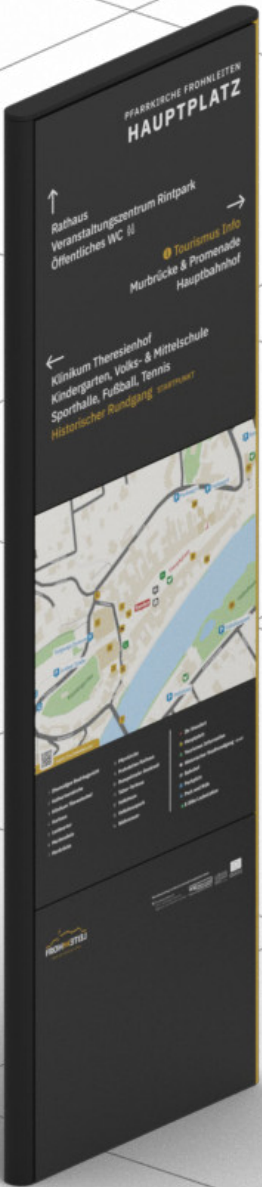
Laufende Tests mittels VR



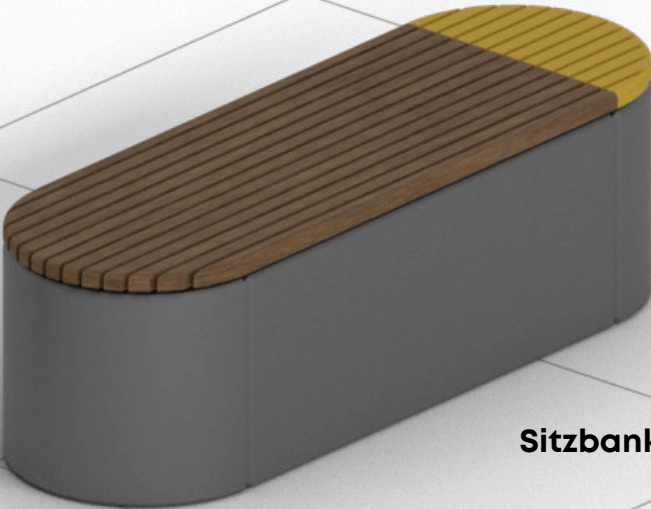
Modulares System



Zweiteilige Stele mit Knick
Infoelement & Storytelling



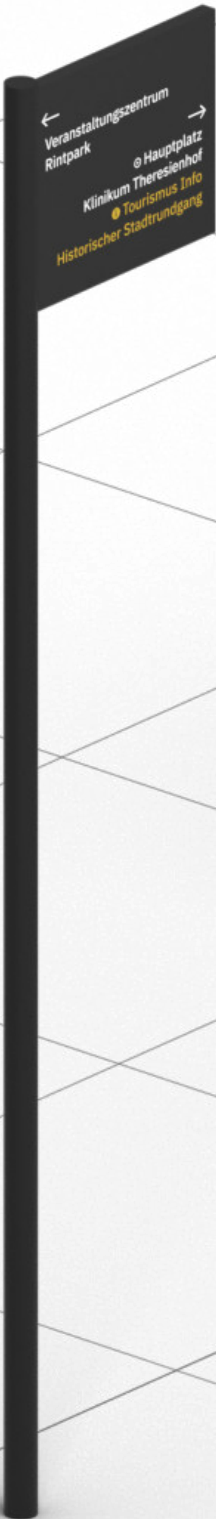
Einteilige Stele
Infoelement



Sitzbank



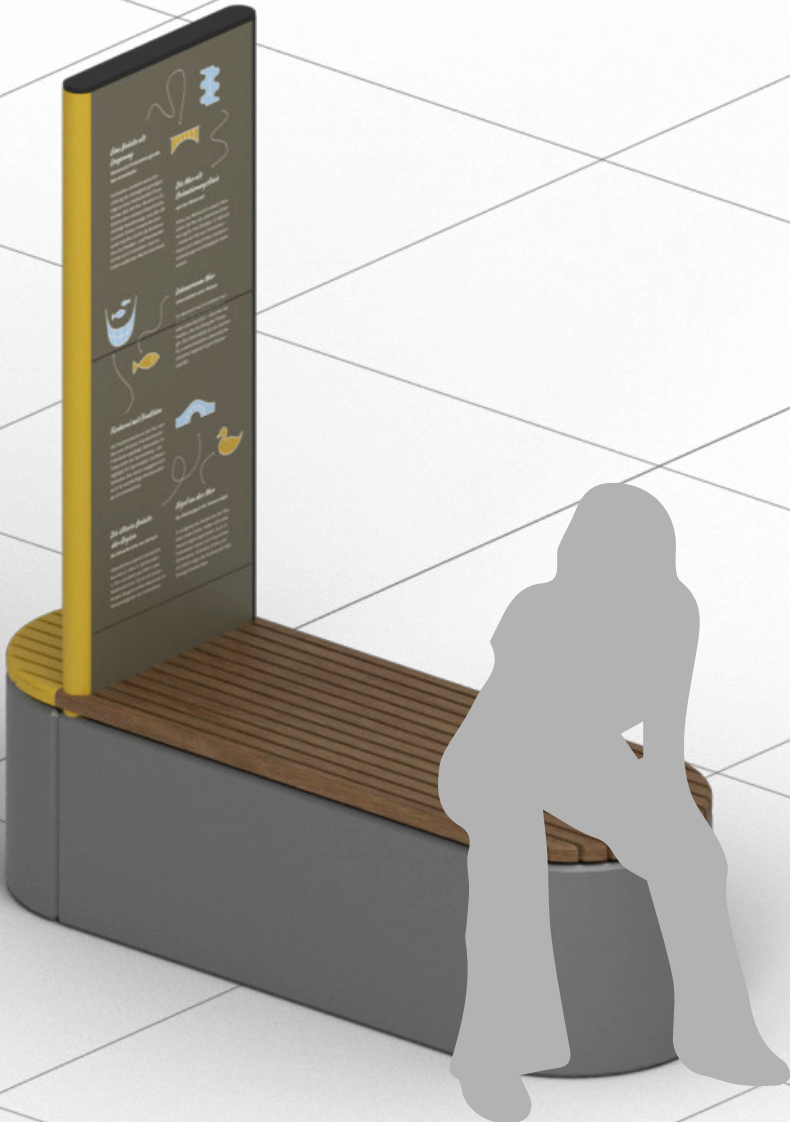
Einfacher Steher
Storytelling



Wegweiser

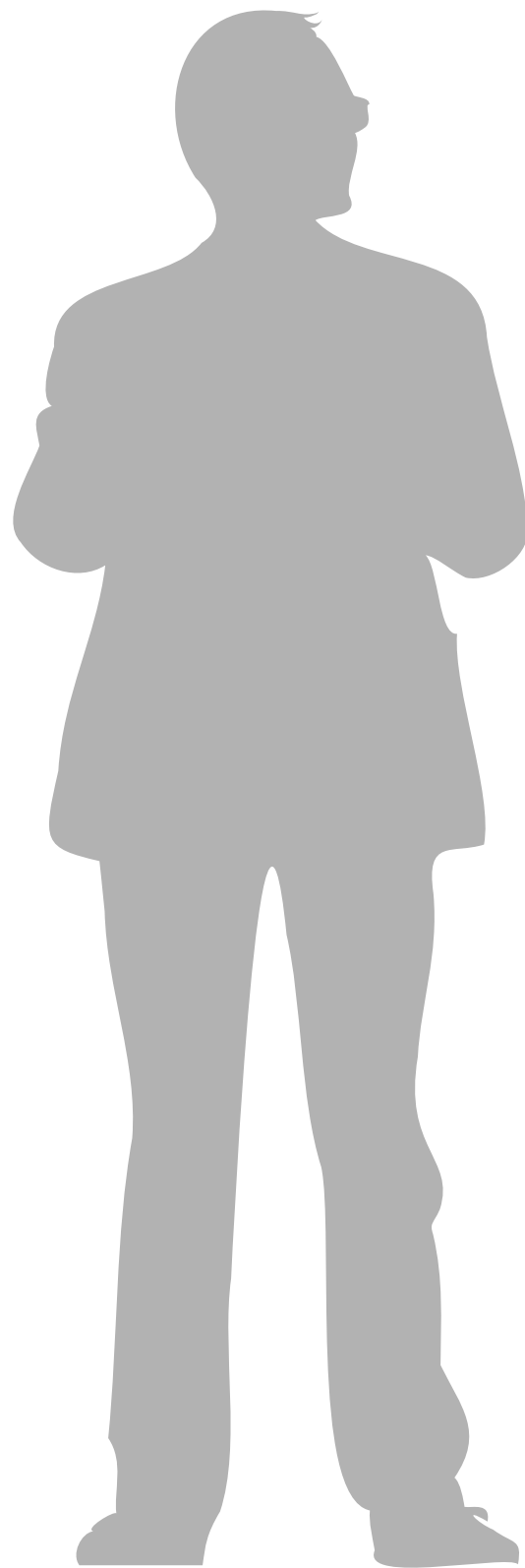


Wegweiser mit
Parkplatzkennzeichnung



Sitzbank mit
Storytelling

Klare Hierarchie



Wo bin ich?
Verortung

Wo muss ich hin?
Wegweiser
Wichtige Orte
Touristische Ziele
Inspiration

Direkte Umgebung
Sehenswürdigkeiten
QR-Code Online-Plan
Öffentliche Verkehrsmittel
Radwege & Parkplätze

Legende

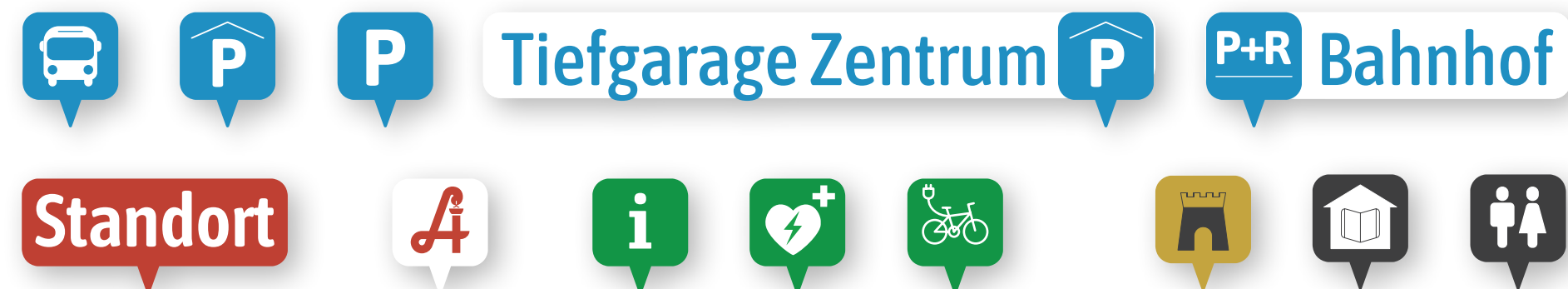
Absender
Logo Stadt/Gemeinde
Förderleiste

Nummerierung
lädt zum Entdecken ein

Was gibt es zu erzählen?
Storytelling-Ebene
Allgemeine Info
rund um Frohnleiten

Branding der Stadt/Gemeinde
Highlightfarbe
Sekundärfarben

look-design.at



Basis
Antrazith

Kante

Highlight-Farbe

Erweiterung

Abgedunkelte Highlight-Farbe



Besucherlenkung Frohnleiten

look! design



Highlight-Farbe

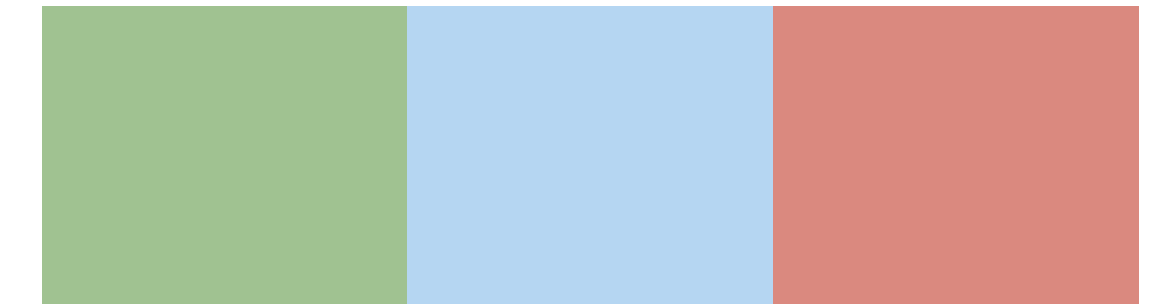
Abgedunkelte Highlight-Farbe



Anthrazit als neutrale Basis



Sekundärfarben für Storytelling und Plangestaltung



Geschichte(n) erzählen

Wasser

- Fakten zur Mur
- Geschichte zur Mur (inkl. Fotos von früher)
- Bedeutung der Mur heute (z.B. Kraftwerk)
- Am Wasser ist immer was los

Stadt der Mitte

- Stadt der goldenen Mitte
- Altstadttrundgang durch Frohnleiten
- Wie wurde Frohnleiten zur Stadt?
- Frohnleiten zu Kriegszeiten
- Frohnleiten im Mittelalter
- Wusstest du? Zahlen, Daten, Fakten
- Wichtige Persönlichkeiten
- Schleichwege in Frohnleiten

Natur

- Naturwissen im Park
- Botanische Vielfalt im Volkshauspark
- Frohnleiten als Blumenstadt, Bepflanzung in Frohnleiten, alter Baumbestand
- Spazier- und Wanderwege rund um Frohnleiten (QR-Code > Alpenverein)
- Fitnesspfad - halte dich fit: Turnübungen für jung & alt
- Frohnleiten durchs Jahr – Aktivitäten für jede Jahreszeit (QR-Code > aktuelle Veranstaltungen)



Basis Layouts

SPAZIER- UND WANDERWEGE

Diese Touren führen Sie durch die eindrucksvolle Naturkulisse rund um Frohnleiten.

WALD.WISSEN. WEG

Wald erleben & verstehen – auf dem Naturlehrpfad in Frohnleiten

In der Steiermark – dem walddreichsten Bundesland Österreichs – nimmt Frohnleiten eine besondere Stellung ein: Rund 85 % der Stadtfläche sind bewaldet. Der Wald ist hier nicht nur Lebensraum und Klimaschützer, sondern auch Wirtschaftsfaktor und Erholungsraum. Wer dieses Ökosystem aktiv erleben möchte, ist am Wald.Wissen. Weg genau richtig.

Auf rund 5 Kilometern führt dich der Themenweg durch unterschiedliche Waldabschnitte und bietet an **15 Stationen** fundiertes Wissen und spannende Einblicke. Vier zentrale Themen begleiten dich entlang des Pfades: **Baumartenwahl, Waldpflege, Waldverjüngung, Holzernte**



TIPP
Ideal für Familien, Schulklassen und alle, die mehr über den Wald erfahren möchten

STARTPUNKT
Frohnleiten (z. B. vom Parkplatz Gschwendt)

WEGLÄNGE
ca. 5 km

GEHZEIT
ca. 1,5–2 Stunden (mit Infopausen)

WEGCHARAKTER
Forstwege & Waldpfade (leicht)



PANORAMAWEG ADRIACH

Wald erleben & verstehen – auf dem Naturlehrpfad in Frohnleiten

Ein aussichtsreicher Spaziergang entlang des Höhenrückens von Adriach – mit Blick ins Murtal und zur Stadt. Start beim Kirchplatz (St. Georg), über kleine Wiesenwege und Asphaltstraßen zurück zum Ausgangspunkt.



TIPP
Auch mit Kinderwagen gut machbar

STARTPUNKT
Frohnleiten-Adriach, St.-Georgs-Kirche

WEGLÄNGE
ca. 3 km

GEHZEIT
ca. 45–60 Minuten

WEGCHARAKTER
befestigte Wege & Wiesenpfade (leicht)

FROHNLEITEN IM WANDEL DER ZEIT

Geschichte zwischen Mur und Altstadt erleben.

OM FLOßPLATZ ZUM STADTPARK

Wo heute der Volkshaupark liegt, befand sich früher die sogenannte Floßende – ein zentraler Umschlagplatz für Flöße. Heute ist die Fläche ein beliebter Ort zur Naherholung, mit Blick auf den Fluss und historischen Bezug.



DIE MUR ALS ORIENTIERUNGSLINIE

Schon zur Römerzeit nutzten Menschen die Mur als natürliche Orientierung für ihre Straßen. In Adriach – heute ein Teil von Frohnleiten – lassen sich diese frühen Verkehrsverbindungen archäologisch nachweisen.



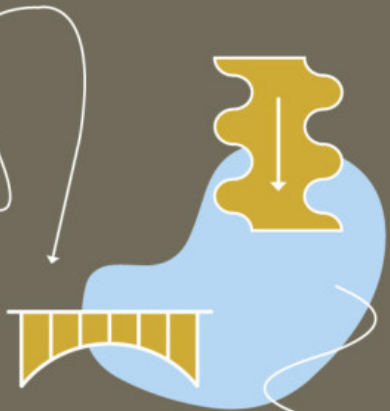
AM WASSER IST IMMER WAS LOS

Fakten, Geschichte und Bedeutung

EINE BRÜCKE ALS URSPRUNG

Warum sich Frohnleiten gerade hier entwickelte

Frohnleiten verdankt seine Entstehung der strategisch günstigen Lage an einer bedeutenden Flussbrücke über die Mur. Bereits im 13. Jahrhundert verband diese Brücke wichtige Handelswege, was den Ort zu einem frühen Verkehrsknotenpunkt machte. Durch die Kombination von Straßen- und Flusshandel konnte sich Frohnleiten rasch zu einem stattlichen Markt entwickeln.



DIE MUR ALS ORIENTIERUNGSLINIE

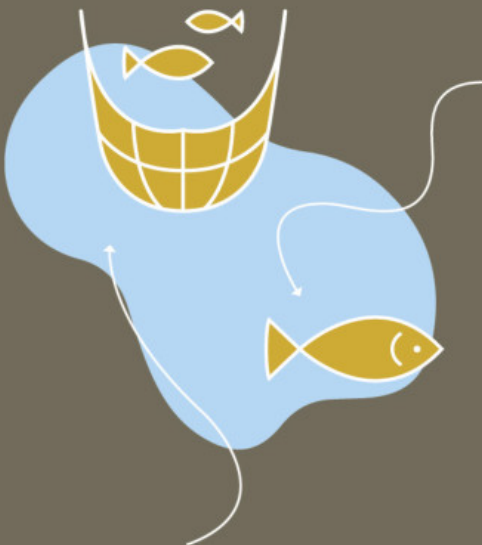
seit der Römerzeit

Schon zur Römerzeit nutzten Menschen die Mur als natürliche Orientierung für ihre Straßen. In Adriach – heute ein Teil von Frohnleiten – lassen sich diese frühen Verkehrsverbindungen archäologisch nachweisen.

LEBENSRAUM MUR

Artenvielfalt unter Wasser

Im Abschnitt bei Frohnleiten wurden über 25 verschiedene Fischarten dokumentiert – darunter der Huchen, der als König der Flüsse gilt. Die Artenvielfalt ist ein Zeichen für unterschiedliche Lebensräume und eine insgesamt gute Wasserqualität.



FISCHEREI MIT TRADITION

Die Fischereirechte an der Mur werden vom örtlichen Fischereiverein Frohnleiten gepflegt. Besonders im Fokus steht der Huchefang – ein



Mehrwert für Städte / Gemeinden



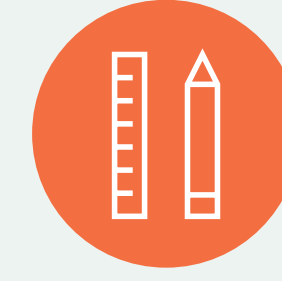
Strategie

- Für kommunale Bedürfnisse entwickelt
- What you see is what you get – keine bösen Überraschungen
- Kalkulierbare Einheiten
- Spart Zeit, Kosten & Ressourcen
- Professionelle Beratung & Projektabwicklung



Material

- Wertig & langlebig
- Modular & flexibel erweiterbar
- Witterungsbeständig & pflegeleicht
- Lokal produzierbar & regional umsetzbar



Design

- Anpassbar an Branding & Highlightfarbe
- Klare Orientierung im öffentlichen Raum
- Sichtbares, durchdachte System mit hohem ästhetischen Anspruch
- Leicht verständliche Gestaltung



Storytelling

- Vermittlung von Identität & regionalem Image
- Sichtbarmachung von lokalen Besonderheiten
- Digitale Erweiterbarkeit
- Attraktive Routen für Familien & Besucher:innen

Interesse? Fragen?

look! design

Visuelle Kommunikation

Raum & Szenografie

Grieskai 10/III, 8020 Graz

+43 / 316 / 83 47 01

office@look-design.at

www.look-design.at

**Wir sind auch
auf der Expo!**

